



The involvement of stakeholders in the Apulia RIS3 monitoring system

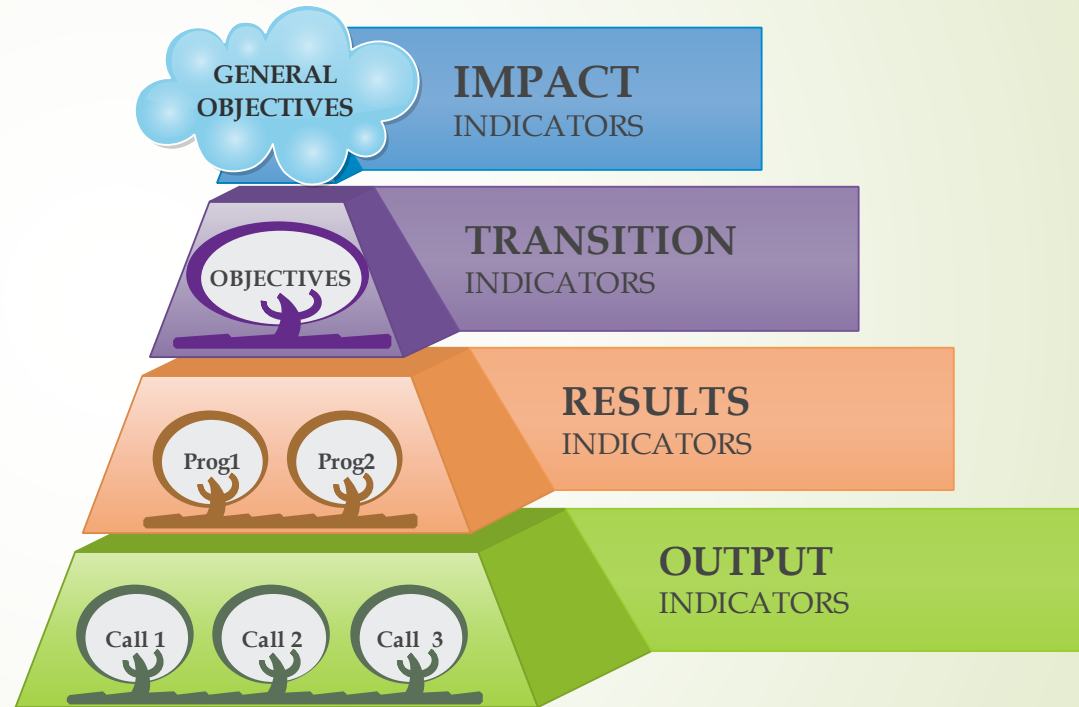
SECOND MEETING OF THE RIS3 MONITORING GROUP

Barcelona, 4 May 2017

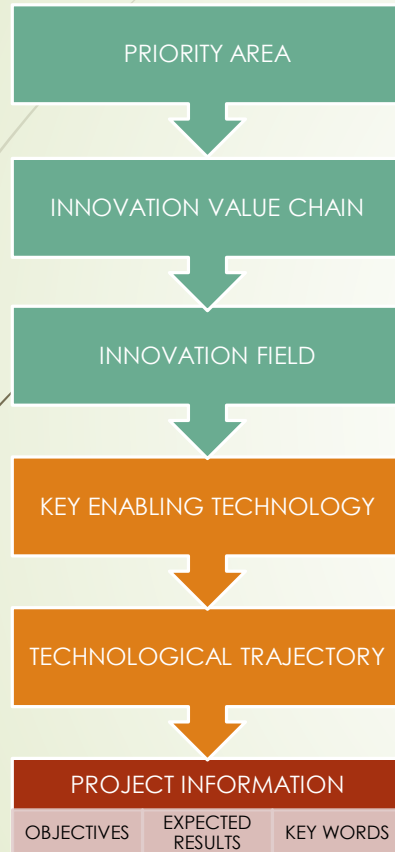
Jennifer Grisorio

Apulia RIS3 Monitoring System

Apulia RIS3 Priority Areas



EX-ANTE PROJECT QUESTIONNAIRE



7%

INDICARE L'AREA DI INNOVAZIONE PREVALENTE DEL PROGETTO (MAX 1 RISPOSTA):

MANIFATTURA SOSTENIBILE:

- Aerospazio
- Trasporti
- Beni strumentali
- Altro manifatturiero (Tessile e abbigliamento, Mobili, Chimica, ...)

SALUTE DELL'UOMO E DELL'AMBIENTE:

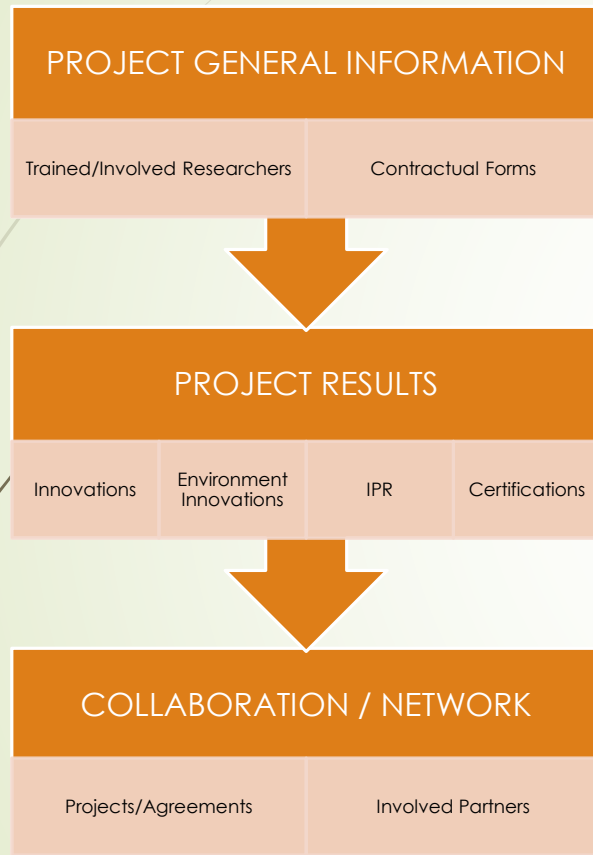
- Agroalimentare
- Ambiente
- Energia sostenibile
- Farmaceutico
- Medicale e salute

COMUNITA' DIGITALI, CREATIVE ED INCLUSIVE:

- Industria culturale
- Innovazione sociale

Succ.

EX-POST PROJECT QUESTIONNAIRE



SEZIONE B: INFORMAZIONI GENERALI SUL PROGETTO

NUMERO DI RICERCATORI COINVOLTI NEL PROGETTO:

NUMERO DI RICERCATORI FORMATI NEL PROGETTO:

CON CONTRATTO SUBORDINATO:

A tempo Indeterminato Fulltime di cui donne:

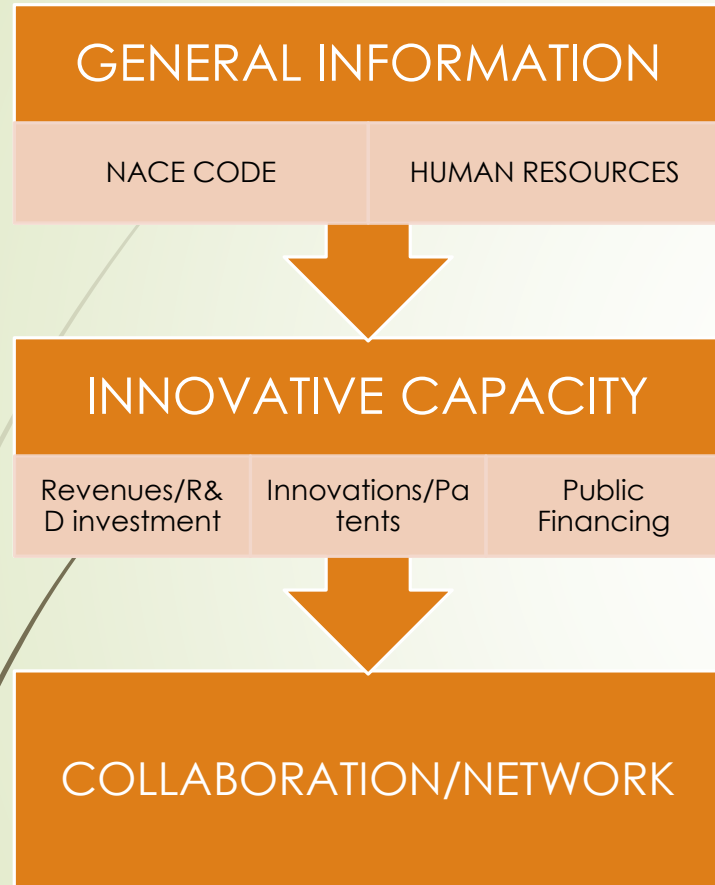
A tempo Indeterminato Part-time di cui donne:

A tempo Determinato Fulltime di cui donne:

A tempo Determinato Part-time di cui donne:

CON CONTRATTO ATIPICO:

EX-ANTE QUESTIONNAIRE FOR APPLICANTS



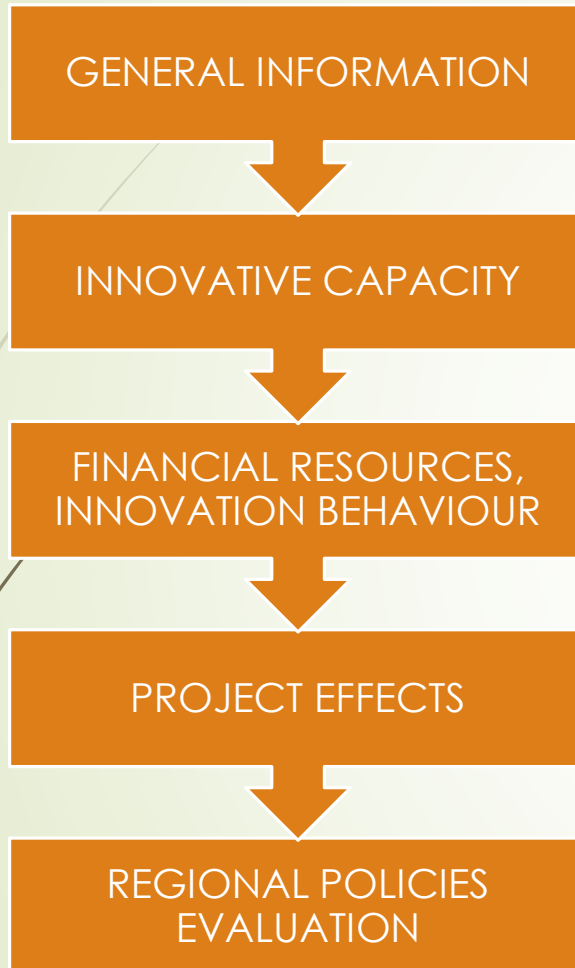
The screenshot shows a web-based questionnaire interface with a progress bar at the top indicating 7% completion. The current question is:

IL PARTECIPANTE AL BANDO È:

- Un'impresa
- Un organismo di ricerca

Navigation buttons are visible: "Prec." (Previous) and "Succ." (Next).

Ex-post Questionnaire for Beneficiaries



SEZIONE E: RICADUTE INDUSTRIALI

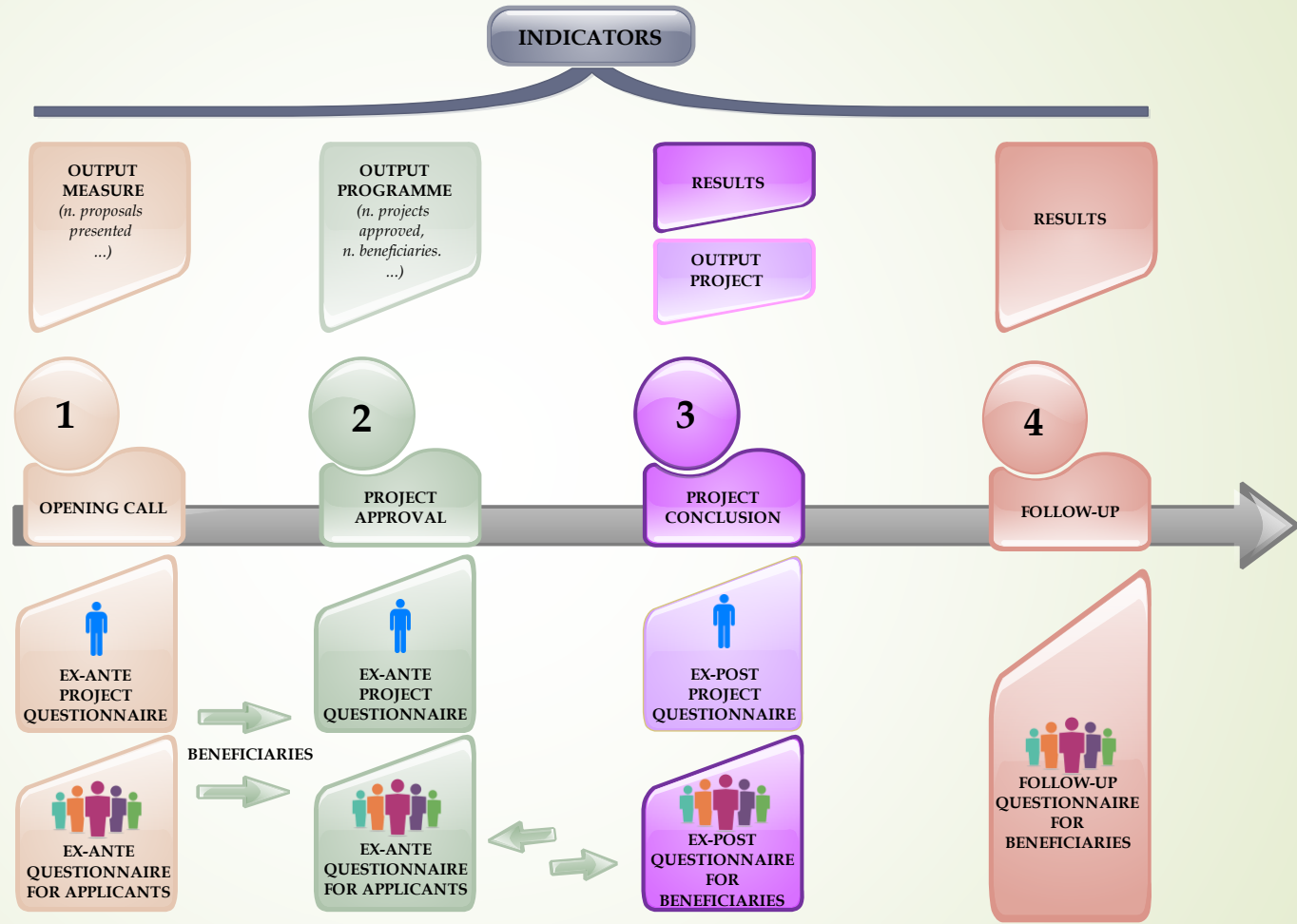
75%

COME DESCRIVEREBBE IL RISULTATO DEL PROGETTO IN TERMINI DI IMPATTO SUL MERCATO?


- Soddisfa esigenze espresse dal mercato, ma senza introdurre nessun cambiamento
- Soddisfa in maniera differente le esigenze espresse dal mercato
- Soddisfa meglio e più ampiamente le esigenze espresse dal mercato
- Soddisfa esigenze esistenti ma non ancora soddisfatte
- Soddisfa esigenze in precedenza non conosciute e non soddisfatte

Prec. Succ.

Projects and Beneficiaries Monitoring



		Data collection (Time)					Source					Target			Goals	
		Project proposals submission	Projects approval	Projects conclusion	Follow-up	S3 mid-term assessment	S3 final assessment	Program Data	Ex-ante Project Questionnaire	Ex-post Project Questionnaire	Ex-ante Questionnaire for Applicants	Ex-post Questionnaire for Beneficiaries	Survey/Focus groups	Beneficiaries		Applicants (Non-Beneficiaries)
OUTPUT	Measure/program output indicators	■	■				■	■					■	■		Programme/Policy performance
	Project output indicators	■		■				■	■				■			Project performance
RESULTS	Results indicators (for beneficiaries)			■	■	■				■	■		■			Program/Policy Effectiveness
	Results indicators (for non beneficiaries)				■	■				■	■		■	■		
	Transition Indicators				■	■				■	■		■	■		RIS3 effectiveness



Application of the data gathering system

INNONETWORK

- Collaborative research projects between companies and research organizations for industrial research and experimental development
- Final beneficiaries (large firms, Sme's, research organizations)

INNOLABS

- Support to the development of innovative solutions to specific social problems through the use of form of open innovations
- Final beneficiaries (large firms, Sme's, research organizations)