



INCUBADORA DE
ALTA TECNOLOGÍA
EN **BIOECONOMÍA Y
ECONOMÍA CIRCULAR**

Carlos Cabo
Project Manager – FUNDECYT-PCTEX



JUNTA DE EXTREMADURA



FUNDECYT-PCTEX

Extremadura
avante

Cámara
de Comercio de España

Cámaras
Fundación INCYDE



Extremadura está altamente comprometida con el **desarrollo sostenible y el crecimiento verde**, con una serie de políticas para promover **un modelo económico basado en el conocimiento** que respeta el **medio ambiente** y preserva su valioso **patrimonio natural**, apostando por el **sector agroalimentario y la gestión sostenible de los recursos naturales**. Contamos con los recursos que son pilares de este modelo.



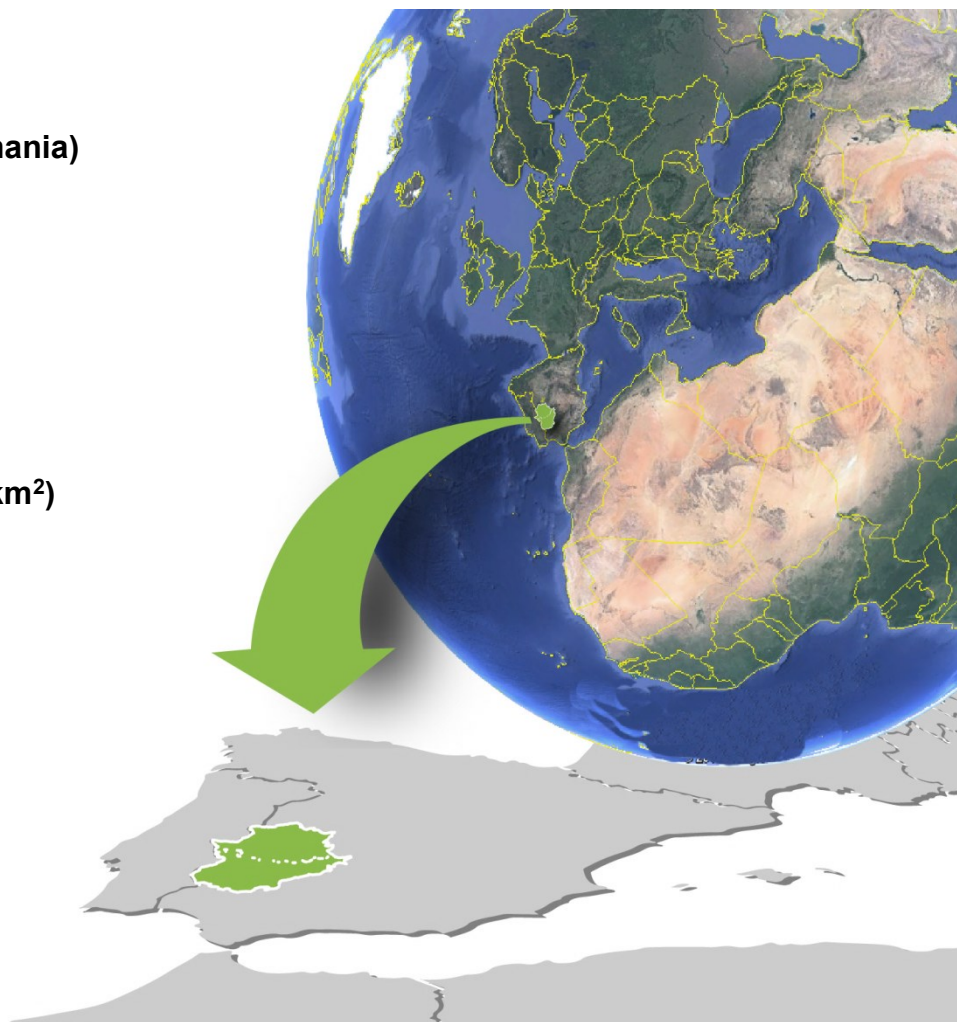
**Plan Regional de
Desarrollo Rural**



**Plan Regional
de Bioenergía**

- **1.07 millones de habitantes**
Población similar a la ciudad de Colonia (Alemania)
- **41,634 km²**
Más extenso que Bélgica u Holanda
- **26 habitantes/km²**
Por debajo de la media rural europea (30 hab/km²)
- **383 pequeños municipios**
90% del total, por debajo de 5.000 habitantes
- **Renta Per capita 16,369 € (2016)**
Por debajo de la media europea: (29.045 €)

La única **Región Objetivo 1 en España**
para los Fondos de Cohesión Europeos





La Agricultura es un sector económico clave

- **Supone un 13.86%** de la fuerza laboral (INE 2017)
- 2,425,122 ha de tierra agrícola útil con 61,227 zonas de cultivo (INE 2016)
- La Ganadería, silvicultura y pesca juntas generan el **7.4% del PIB regional** (INE 2016)
- Líder en la producción de arroz, tomate y algunos árboles frutales, como la cereza y la ciruela
- **Agroindustria altamente especializada**
- El 44% de la producción industrial regional está relacionada con la producción de alimentos, bebidas y tabaco
- **Potencial de biomasa** de más de 4 millones de toneladas por año.

De acuerdo con la **Estrategia Nacional de Bioeconomía**, Extremadura presenta una gran oportunidad de desarrollo socioeconómico derivado de los avances biotecnológicos en los sectores prioritarios para la región.

– **Actividad agroalimentaria,**

- Innovaciones asociadas a la lucha contra el **cambio climático** (temperaturas, pluviometría, fenómenos extremos, calidad del suelo), para adecuar los modelos de producción de alimentos (variedades vegetales y genotipos animales resistentes a estreses bióticos y abióticos, herramientas de control de plagas y enfermedades, sistemas productivos sostenibles ambientalmente).
- También para ampliar y diferenciar los productos que llegan al mercado (orientado a la demanda del consumidor, productos ecológicos, alimentos e ingredientes funcionales, nutraceuticos, materiales biodegradables, aditivos alimentarios, etc.),
- Incorporar nuevos sistemas de conservación y transformación (mayor vida útil, reducción de la cadena del frío, nuevas tecnologías de procesado)

De acuerdo con la **Estrategia Nacional de Bioeconomía**, Extremadura presenta una gran oportunidad de desarrollo socioeconómico derivado de los avances biotecnológicos en los sectores prioritarios para la región.

– **Actividad agroalimentaria,**

- Innovaciones asociadas a la lucha contra el **cambio climático** (temperaturas, pluviometría, fenómenos extremos, calidad del suelo), para adecuar los modelos de producción de alimentos (variedades vegetales y genotipos animales resistentes a estreses bióticos y abióticos, herramientas de control de plagas y enfermedades, sistemas productivos sostenibles ambientalmente).
- También para ampliar y diferenciar los productos que llegan al mercado (orientado a la demanda del consumidor, productos ecológicos, **alimentos e ingredientes funcionales, nutraceuticos, materiales biodegradables, aditivos alimentarios, etc.**)
- Incorporar nuevos sistemas de conservación y transformación (mayor vida útil, reducción de la cadena del frío, nuevas tecnologías de procesado)



La **Incubadora de Alta Tecnología**, especializada en **Bioeconomía y Economía Circular**, ha sido concebida para apoyar a **proyectos empresariales de base tecnológica** orientados a obtener nuevos **productos/procesos de alto valor** añadido mediante técnicas de purificación y procesos biotecnológicos, a partir de los **recursos naturales** de la región y de los **subproductos y residuos de la industria agroalimentaria**



La **Incubadora de Alta Tecnología**, especializada en **Bioeconomía y Economía Circular**, ha sido concebida para apoyar a **proyectos empresariales de base tecnológica** orientados a obtener nuevos **productos/procesos de alto valor** añadido mediante técnicas de purificación y procesos biotecnológicos, a partir de los **recursos naturales** de la región y de los **subproductos y residuos de la industria agroalimentaria**



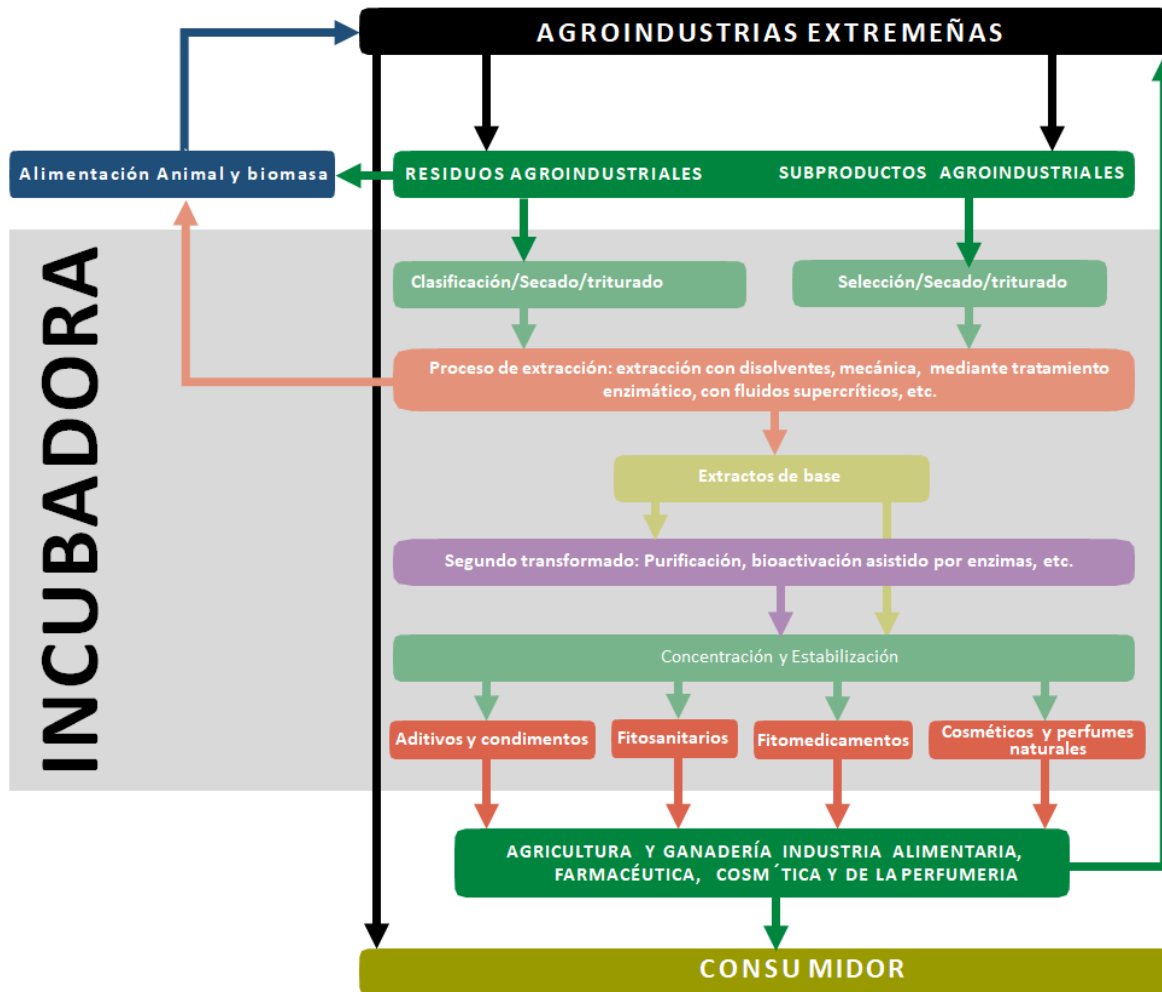
La **Incubadora de Alta Tecnología**, especializada en **Bioeconomía y Economía Circular**, ha sido concebida para apoyar a **proyectos empresariales de base tecnológica** orientados a obtener nuevos **productos/procesos de alto valor** añadido mediante técnicas de purificación y procesos biotecnológicos, a partir de los **recursos naturales** de la región y de los **subproductos y residuos de la industria agroalimentaria**



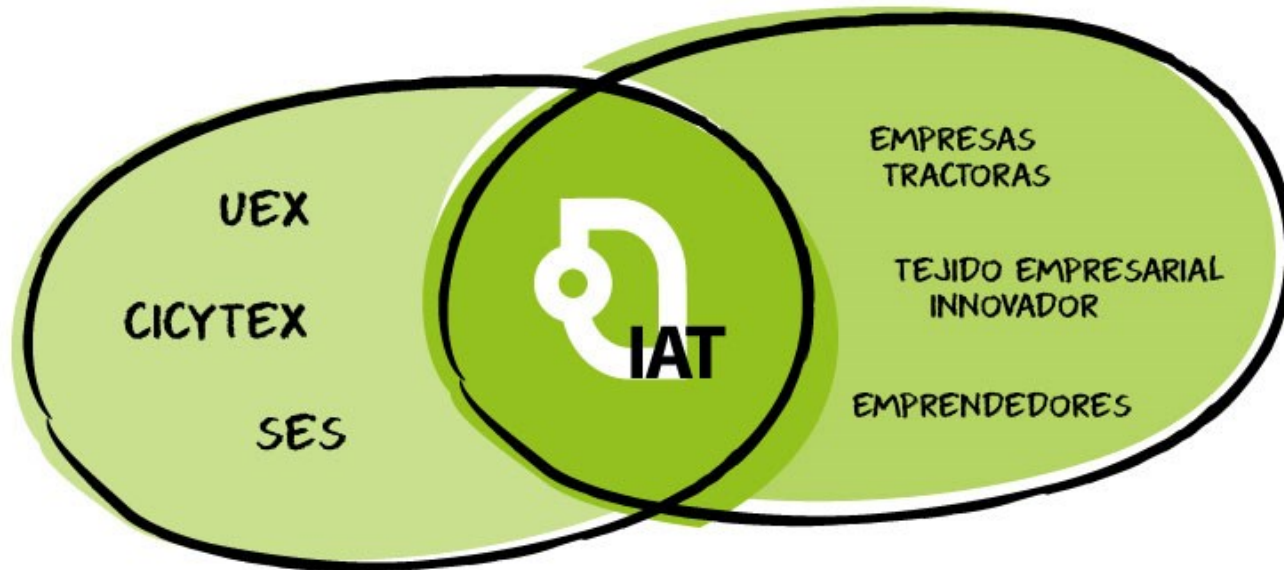
Infraestructuras, equipamiento básico y tecnológico

- Nave principal dotada con **espacios de incubación, instalaciones de I+D+I** (6 laboratorios para procesos de incubación y 2 laboratorios comunes), salas de reuniones y oficinas centrales de la incubadora. 512,5 m² de superficie útil.
- **Planta Piloto pre-industrial** diseñada para ensayar cualquier tipo de proceso relacionado con la industria alimentaria o de primeras transformaciones, de modo que se asegure su adaptabilidad a distintos procesos y se evite la contaminación cruzada en caso de que haya procesos incompatibles ambientalmente. 544m² de superficie útil.

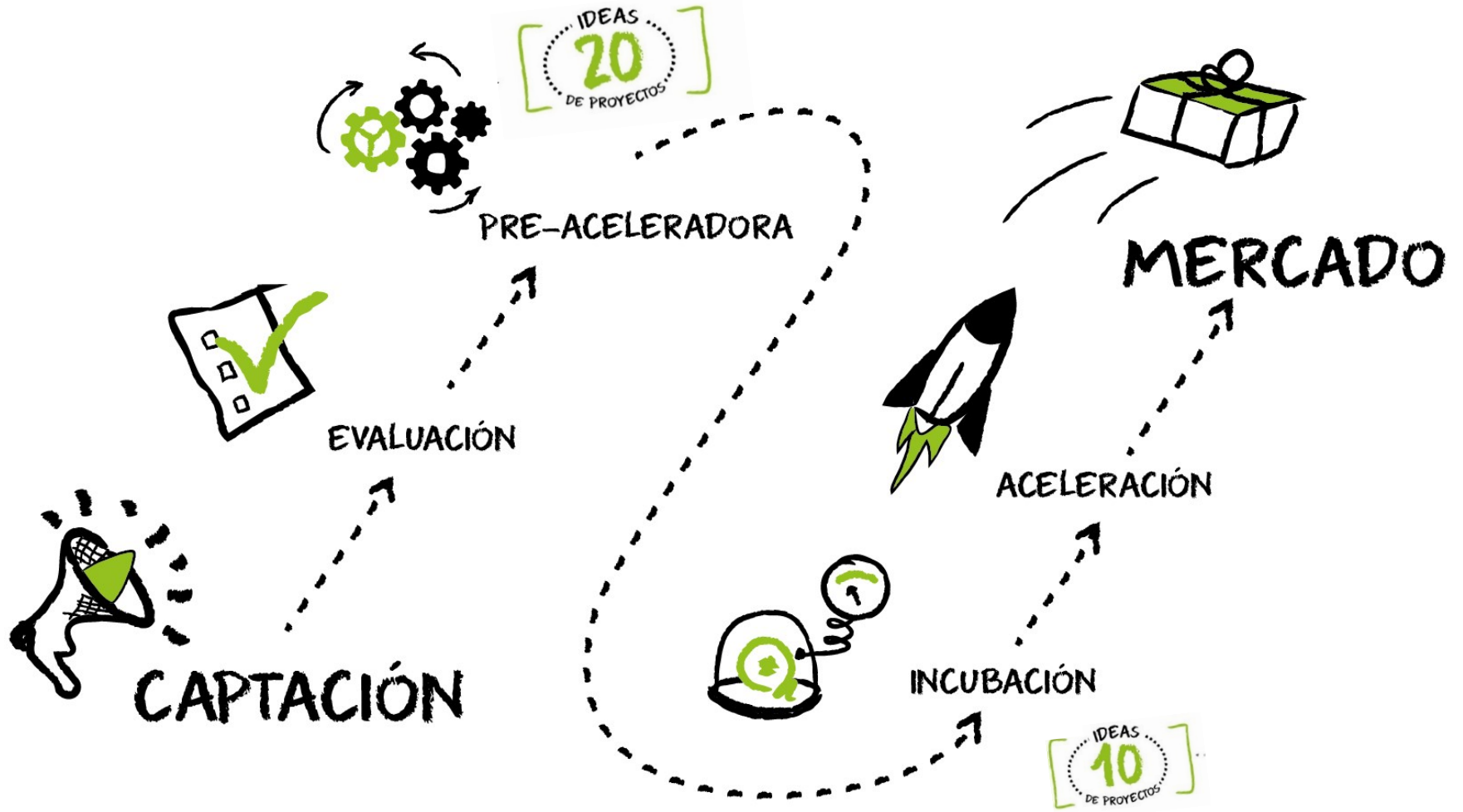
Procesos que se podrían desarrollar en la Incubadora de Alta Tecnología en Bioeconomía y Economía Circular

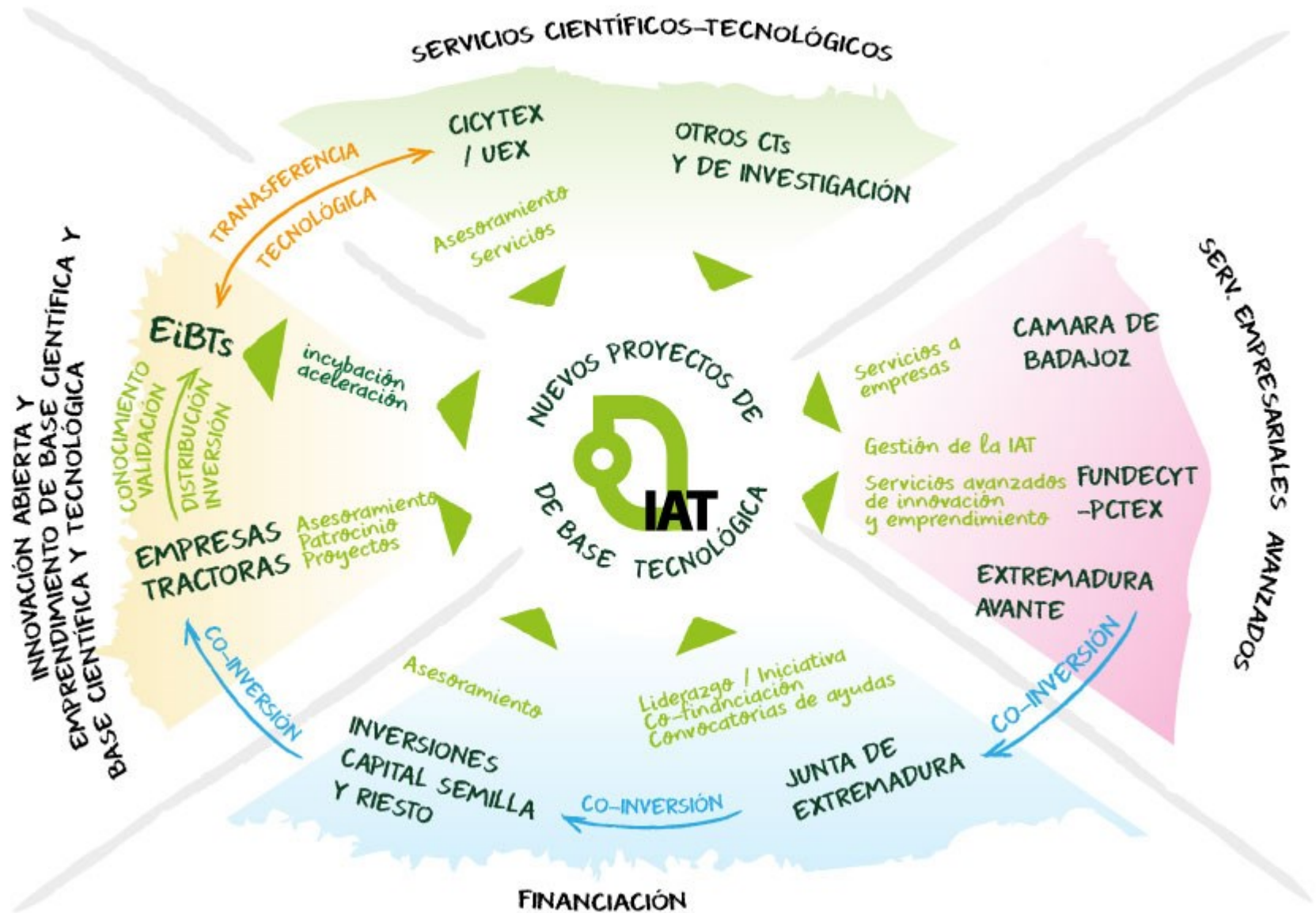


INCUBADORA









Incubadora de Alta Tecnología en Bioeconomía y Economía Circular

Por un modelo económico sostenible
de apoyo a la I+D empresarial

Proyecto financiado por:

Fondo Europeo de
Desarrollo Regional
"Una manera de hacer Europa"



Unión Europea

Fondo Europeo de
Desarrollo Regional
"Una manera de hacer Europa"

JUNTA DE EXTREMADURA
Consejería de Economía, Ciencia y Agenda Digital




FUNDECYT PCTEX

 Extremadura
avante

Cámara
de Comercio de España

Cámaras
Fundación INCYDE



Unión Europea

<http://www.iatex.es/>

Fondo Europeo de
Desarrollo Regional
"Una manera de hacer Europa"



UNIÓN EUROPEA

**Cámaras**
Fundación INCYDE

**Cámara**
de Comercio de España

El proyecto se financia con el apoyo del **Fondo Europeo de Desarrollo Regional (FEDER)**, a través de la **Fundación INCYDE**, según el acuerdo de colaboración firmado entre este y la **Cámara de Comercio de España**.

Presupuesto Total: **1,473,208 €**

Superficie Total Útil: **1056.91m²**



**CENTRO DE INVESTIGACIONES
CIENTÍFICAS Y TECNOLÓGICAS
DE EXTREMADURA**





INCUBADORA DE
ALTA TECNOLOGÍA
EN **BIOECONOMÍA Y
ECONOMÍA CIRCULAR**

¡Gracias por su atención!

Fondo Europeo de
Desarrollo Regional
"Una manera de hacer Europa"

Cámaras
Fundación INCYDE



CENTRO DE INVESTIGACIONES
CIENTÍFICAS Y TECNOLÓGICAS
DE EXTREMADURA


FUNDECYT PCTEX

 Extremadura
avante

